

LIV'IN®

Mein Leben. Mein Zuhause.



BOXSPRING-TRÄUME.

Milano

Ein All-inclusive-Arrangement der Luxus-
klasse: Egal, was Du Dir von einem Box-
springbett wünschst – LIV'IN MILANO
macht's möglich.

Werde Fan von LIV'IN



MILANO

Raffinierte Konstruktion, grenzenloser Komfort.

Nie war Schlafen ein größerer Genuss. Denn das Boxspringbett-System LIV'IN MILANO bietet Dir nicht nur eine Vielzahl an dekorativen Designs, sondern auch alle erdenklichen Komfort-Optionen. Alle Komponenten des Bettes lassen sich nach Deinen individuellen Wünschen gestalten – vom Kopfteil über Unterbau, Bettfüße und Matratze bis hin zu technischen Details. Zudem hast Du bei der Größe die freie Auswahl, denn LIV'IN MILANO Betten sind über die Standardbreiten hinaus in den verschiedensten Ausführungen erhältlich. So lässt sich Dein Betten-Traum in ein Traum-Bett verwandeln!

Dafür sorgt nicht zuletzt die aufwendige Boxspring-Konstruktion von LIV'IN MILANO: Im gepolsterten Unterbau mit massivem Holzrahmengestell ist ein hochwertiger Federkern integriert. Kombiniert mit einer Matratze und einem Topper nach Wahl ist ein Liegekomfort wie auf Wolken garantiert. Der positive Nebeneffekt: Dank der erhöhten Bettkante ist auch der Ein- und Ausstieg viel bequemer.

Damit liegst Du immer richtig: Kopfteil KT 1200 kombiniert mit geteilter Box in strapazierfähigem Stoff und massiven Eichefüßen.



Bei Modellen ohne motorische Verstellung lässt sich ein Bettkasten integrieren, der ganz ohne Kraftaufwand wahlweise von vorn oder seitlich zu öffnen ist.

Der Name ist englisch und wird abgeleitet von „Box“ gleich Kasten oder Rahmen und „Spring“ gleich Feder. Wenn Du in Deinem Boxspringbett nicht nur einfach gut schlafen möchtest, sondern auch noch Stauraum im Schlafzimmer benötigst, kannst Du Deinem Traumbett einen Bettkasten hinzufügen.

Mögliche Unterbau-/ Matratzen-Kombinationen:

Holzrahmengestell / Bonell FK
Holzrahmengestell / TFK 500
Holzrahmengestell / TFK 1000

Bonell FK / Bonell FK
Bonell FK / TFK 500
Bonell FK / TFK 1000

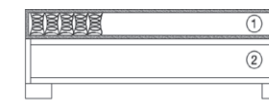
TFK 27,5 cm / Bonell FK
TFK 27,5 cm / TFK 500
TFK 27,5 cm / TFK 1000

TFK 20 cm / Bonell FK
TFK 20 cm / TFK 500
TFK 20 cm / TFK 1000

Unsere Bettkästen sind mit Gasdruckfedern ausgestattet, die Dir das Öffnen erleichtern und zudem die aufgeklappte Bettseite sicher oben halten. Du kannst wählen zwischen seitlicher und frontaler Öffnung. Bei einem Doppelbett kannst Du beide Varianten kombinieren.

Basispaket LIV'IN MILANO:

1. Matratze: Bonellfederkern, wahlweise HG 2 oder HG 3 (preisgleich)
2. Box bündig
Holzrahmengestell, H ca. 20 cm (ohne Fuß)
3. Standardfuß K 200, Kunststoff, Ø 6 cm, H 10 cm
4 sichtbar, 4 versetzt, Farbe: chrom



LIV'IN MILANO Boxspringbetten sind in den Größen 90, 100, 120, 140, 160, 180 und 200 x 200, 210 oder 220 cm erhältlich. Sie werden ab 160 cm Breite mit geteiltem Unterbau und zwei Matratzen ausgeliefert. Die im Basispaket enthaltene Bonellfederkernmatratze kann in den Härtegraden II, III oder IV gewählt werden.

BOXSPRING-DESIGN À LA CARTE
Alles Kopfsache.

Genussvoller Schlaf ist in jeder Hinsicht die Hauptsache. Das Outfit Deines Bettes garantiert Dir den optischen Genuss. Darum gibt es bei LIV'IN MILANO eine breite Auswahl an Designs, die Dir für jede Umgebung und jeden Geschmack eine perfekte Schlaflösung bieten. Dafür sorgen nicht zuletzt verschiedene Kopfteile und eine umfassende Bezugsstoff-Kollektion.



Du hast die Wahl: Alle Kopfteile sind bodentief und für alle Bettbreiten von 90 bis 200 cm geeignet. Die Höhe der Kopfteile ist bei einigen Modellen (gegen Aufpreis) variabel und liegt zwischen 90 und 120 cm. Alle Kopfteile sind mindestens 10 cm stark. Neben der Form kannst Du mit Details wie Steppungen oder Knöpfen dekorative Akzente setzen.



KT 100
mit glatt bezogener
Oberfläche



KT 320
mit geometrischer
Knopfsteppung



KT 810
mit geometrischer
Akzent-Steppung



KT 820
mit vertikaler
Akzent-Steppung



KT 990
mit klassischer
Chesterfield-Steppung



KT 1100
mit horizontaler
Quersteppung



KT 1200
mit moderner
Heftsteppung



KT 1300
mit vertikaler
Akzent-Steppung



DEKORATIVE SOCKELLÖSUNGEN Gut aufgestellt.

Nur Schuhe kaufen ist schöner: Verleih Deinem Traumbett mit 6 Bettfuß-Varianten in verschiedenen Farben eine besondere Note. Auf Wunsch kannst Du auch eine schwebende Konstruktion bekommen. In diesem Fall wird ein verstärkter Unterbau mit nach innen versetzten Füßen kombiniert. So oder so steht fest: Mit LIV'IN MILANO stehst Du immer mit dem richtigen Fuß auf!

Einige Boxspringmodelle bieten Dir einen Motorunterbau zum Verstellen des Kopf/Schulter- und Fuß-Bereichs. Andere sind mit aufwendigen Steppungen individualisiert.



K 200
zylindrischer Kunststofffuß,
chromfarbig oder schwarz



K 300
konischer Kunststofffuß,
chromfarbig



K 900
Kunststofffuß L-Form,
schwarz



K 4000
Holzfuß,
Eiche massiv



K 1500
Metallfuß, schwarz



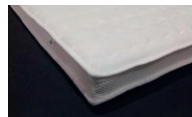
Kufe aus Metall, schwarz



Komfortschaum-Topper



Kaltschaum-Topper



Viscoschaum-Topper



Gel-Art-Topper



Wie es Euch gefällt: Die Bezugsvarianten von LIV'IN MILANO:

Stoff-Bezüge in Kunstleder-Optik

Ranger



Ranger
Camel



Ranger
Taupe



Ranger
Schlamm

Thor



Thor
Silber



Thor
Grau



Thor
Anthrazit



Thor
Mint

Stoff-Bezüge

Thor



Thor
Blue

Mambo



Mambo
Taupe



Mambo
Maron



Mambo
Silver



Mambo
Anthrazit



Mambo
Flamingo



Mambo
Pastel Blue

Cord



Cord
Grau



Cord
Lavender



Cord
Lightgrey

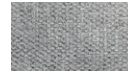


Cord
Aqua



Cord
Ivory

Rosy



Rosy
Hellgrau



Rosy
Stein

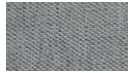
Rosy



Rosy
Anthrazit



Rosy
Beige



Rosy
Grau

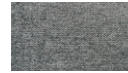
Caruso



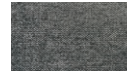
Caruso
Obsidian



Caruso
Taupe



Caruso
Sedona Sage



Caruso
Irongate

Caruso



Caruso
Moonlight Ocean

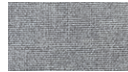
Uno



Uno
Sand



Uno
Beige



Uno
Steel



Uno
Anthrazit



Uno
Ocean



Uno
Petrol

Chapter



Chapter
Darkgrey



Chapter
Zinc



Chapter
Steel



Chapter
Ocre



Chapter
Natural



Chapter
Taupe

Mehr Informationen findest Du auf www.livin-moebel.de